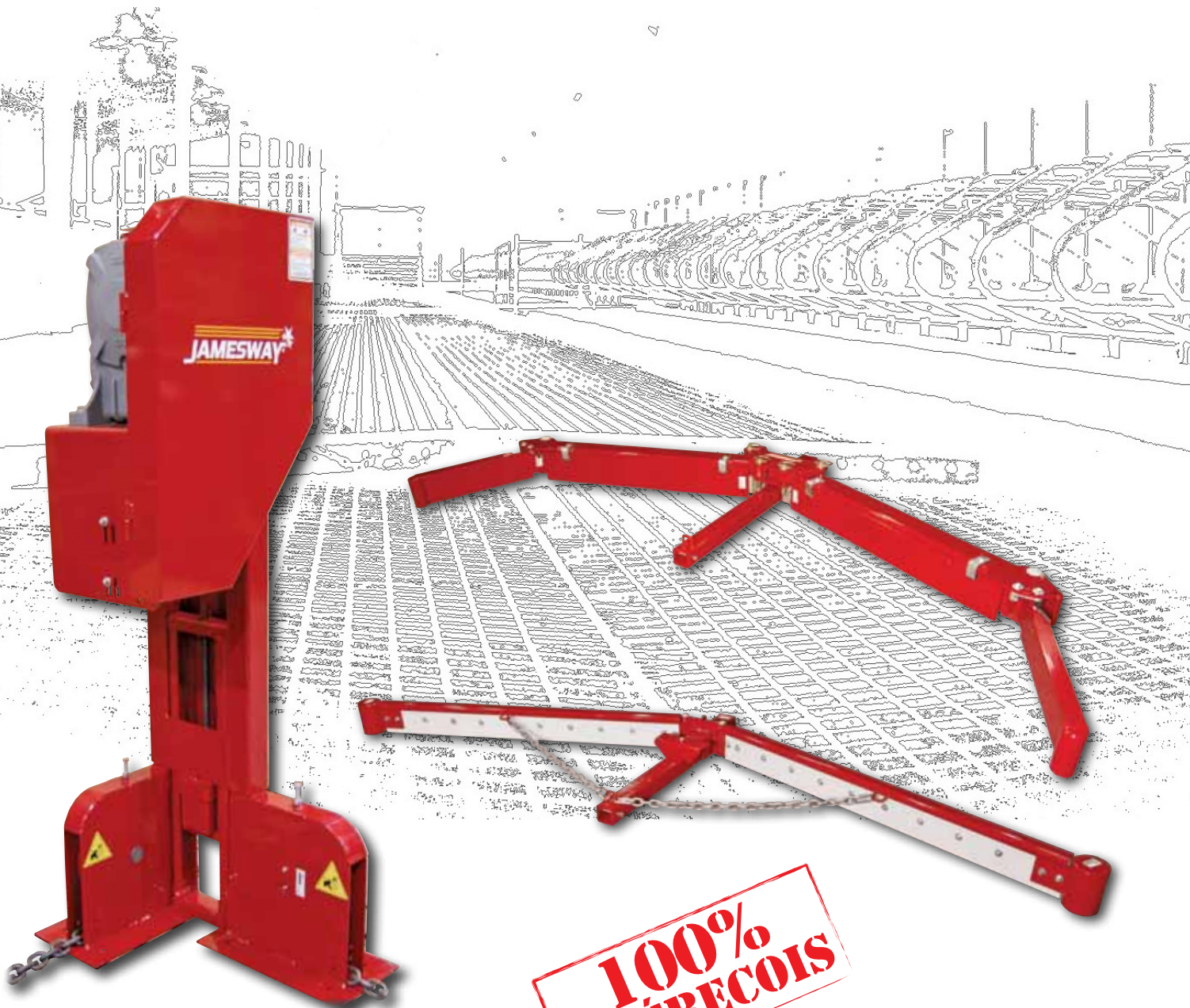


**JAMESWAY**

# **SYSTÈME DE RACLETTES DURA-CHAÎNE**

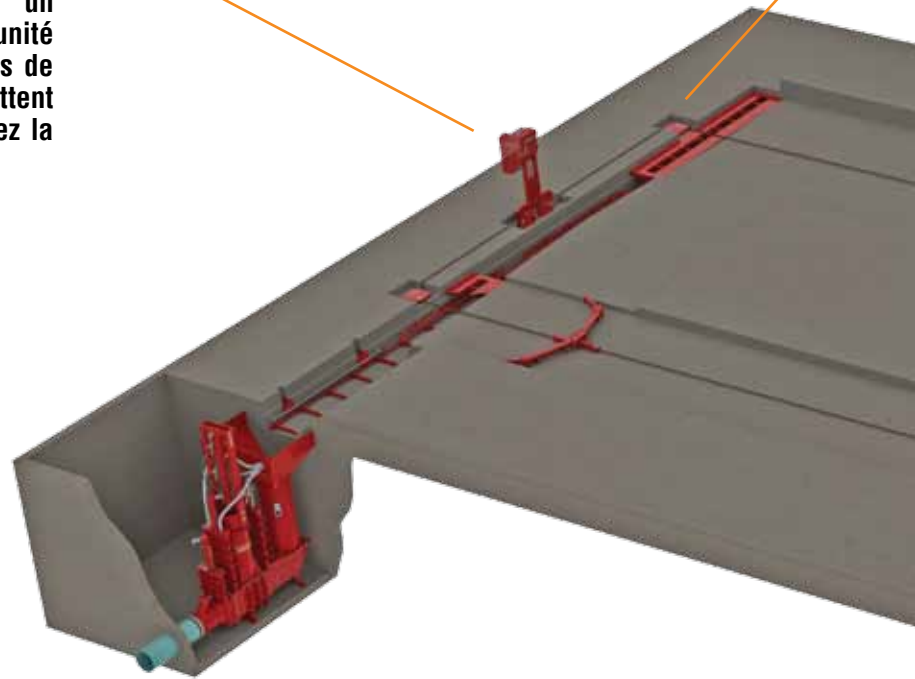


**100%  
QUÉBÉCOIS**

## FLEXIBILITÉ...

L'unité d'entraînement compact est facile à positionner.

L'unité d'entraînement peu encombrant constitue un avantage réel. En effet, il est facile de positionner l'unité d'entraînement DURA-CHAÎNE sans bloquer les entrées de portes. Les options d'aménagement flexibles vous permettent de garder le contrôle de votre plan d'étable. Choisissez la configuration appropriée pour vos besoins:



EN LIGNE



Avec ou sans guide

Vous pouvez choisir d'installer la DURA-CHAÎNE dans une rainure ou directement sur le plancher. Le montage sur le plancher est un excellent choix pour une étable existante.

ALLER-RETOUR

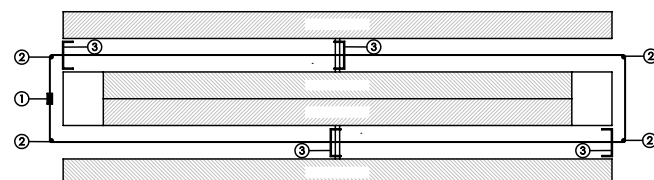


EN COIN



Les possibilités de configuration sont presque illimitées, en voici quelques exemples:

- 1 - Unité d'entraînement
- 2 - Roue de coin
- 3 - Grattes

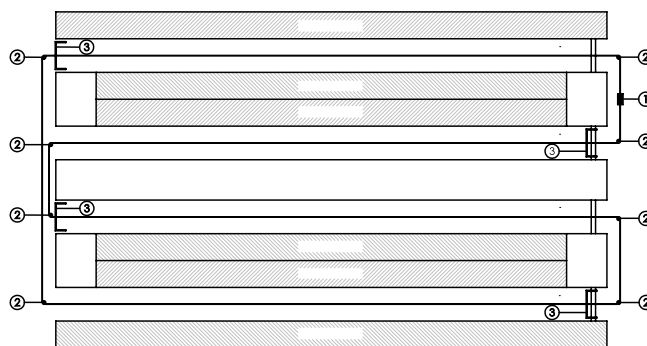
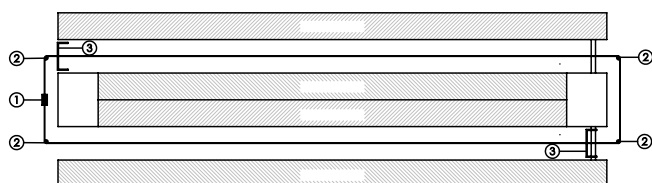
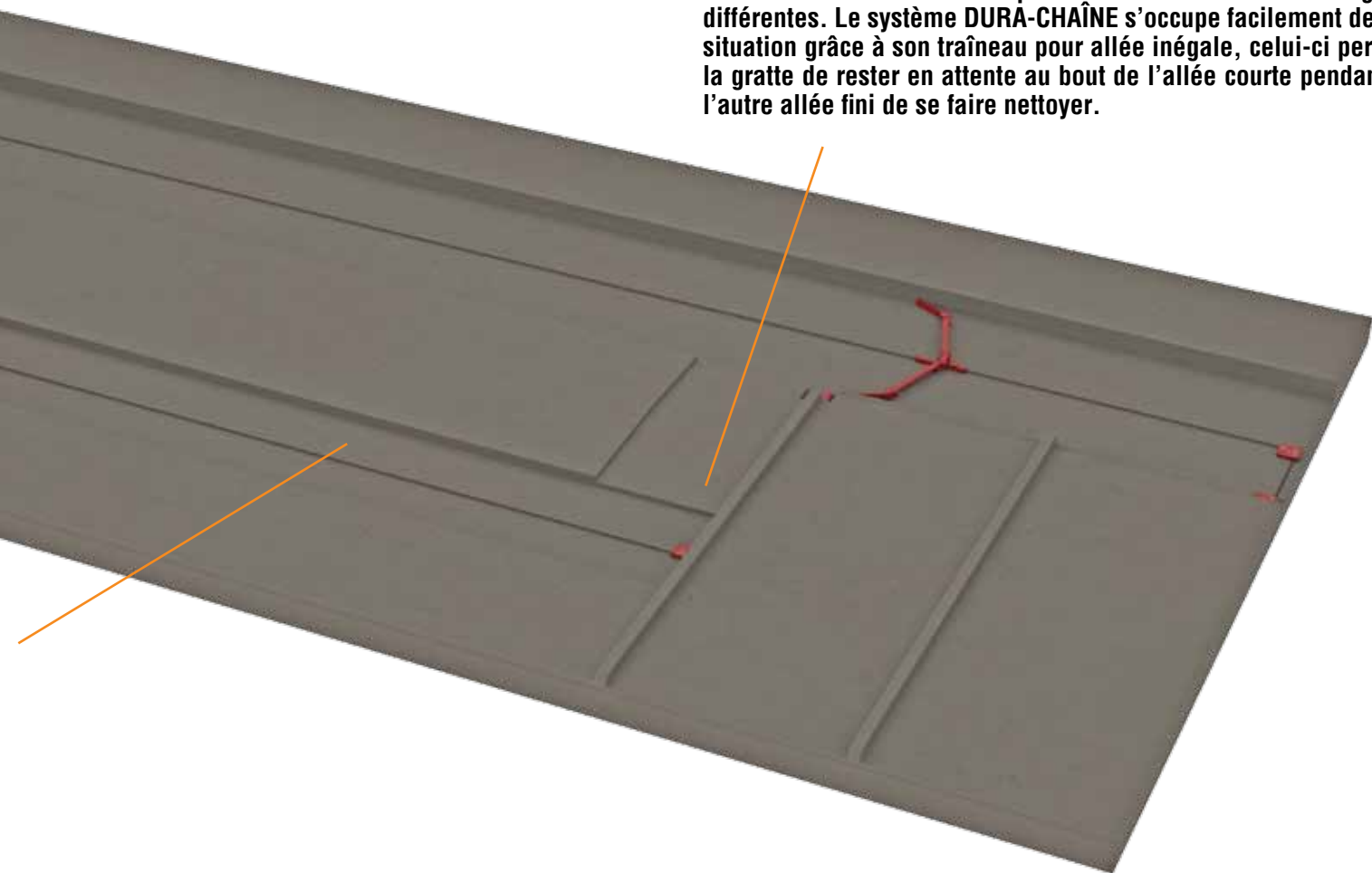


## Roues de coin à profil bas.

Même le chargeur compact le plus petit peut passer sur cette roue. D'une hauteur de seulement 3 po, cette roue de coin peut également être dissimulée facilement sous un passage.

## Les allées de longueurs différentes ne posent aucun problème.

Certaines installations requièrent des allées de longueurs différentes. Le système DURA-CHAÎNE s'occupe facilement de cette situation grâce à son traîneau pour allée inégale, celui-ci permet à la grappe de rester en attente au bout de l'allée courte pendant que l'autre allée fini de se faire nettoyer.



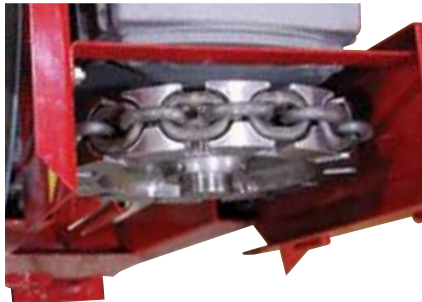


## DURABILITÉ...

### Une seule pièce mobile

La simplicité est essentielle à la durabilité, et rien n'est plus simple que l'unité d'entraînement DURA-CHAÎNE de Jamesway. La roue d'entraînement; qui est fixée directement sur la boîte d'engrenage, est conçue pour tracter la chaîne d'un sens comme dans l'autre. L'entraînement par courroie assure un démarrage en douceur.

L'unité d'entraînement compact peut se loger n'importe où.



Roue d'entraînement.



*(Les gardes de sécurité ont été retirés pour les photos. Ne jamais faire fonctionner sans les gardes en place.)*

### La chaîne en acier trempé résiste à l'usure.

La chaîne DURA-CHAÎNE de Jamesway est faite d'acier trempé pour résister à l'usure. Contrairement aux chaînes d'acier doux, les maillons d'acier trempé d'un diamètre de 1/2 po de la chaîne DURA-CHAÎNE peuvent résister à l'usure causée par le glissement acier/acier ou acier/béton à laquelle sont exposées les systèmes de grattes. La chaîne compacte peut être utilisée dans une rainure dans le sol de 2-3/8 po ou même sur le plancher de l'étable sans déranger les vaches.

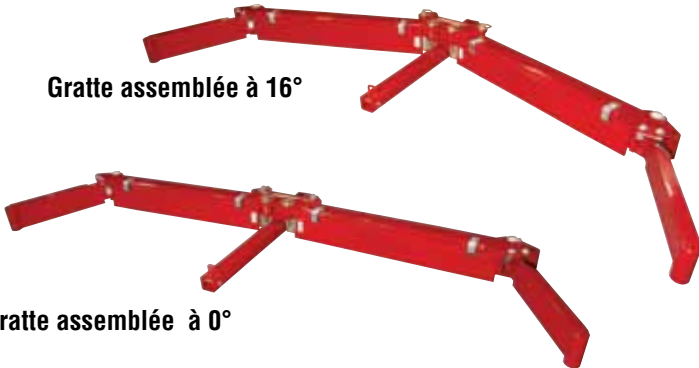


*Grandeur nature.*

## Des grattes pour toutes les applications.

Les grattes droites sont populaires parce qu'elles s'ouvrent et se ferment rapidement, ce qui permet de débiter le nettoyage au tout début de l'allée. Les parties pivotantes de la gratte et les extensions s'ajustent automatiquement à l'usure.

Gratte assemblée à 16°



Gratte assemblée à 0°

Les grattes droites de Jamesway; assemblées sans angle, exigent moins d'espace aux extrémités des allées. La même gratte s'installe à un angle de 16° pour garder la charge au centre lorsqu'utilisé dans des conditions plus sèche.

Les grattes droites avec lame remplaçable en uréthane ou en caoutchouc offrent les résultats les plus impeccables sur plancher lisse.



## Gratte en V pour un entretien minimum



Les grattes en V sont celles qui nécessitent le moins d'entretien. Les bandes d'usure remplaçables peuvent être utilisées 4 fois avant d'être remplacées, ce qui offre des coûts d'entretien peu élevés. Pour la résistance à l'abrasion, optez pour les bandes d'usure en acier. Pour un nettoyage ultra doux des planchers en caoutchouc, choisissez les bandes d'usure en polyéthylène UHMW.

## Outils non requis

Les grattes Jamesway sont toutes à attache-rapide et se replient facilement afin de laisser passer le tracteur et cela sans outil.

## FIABILITÉ...

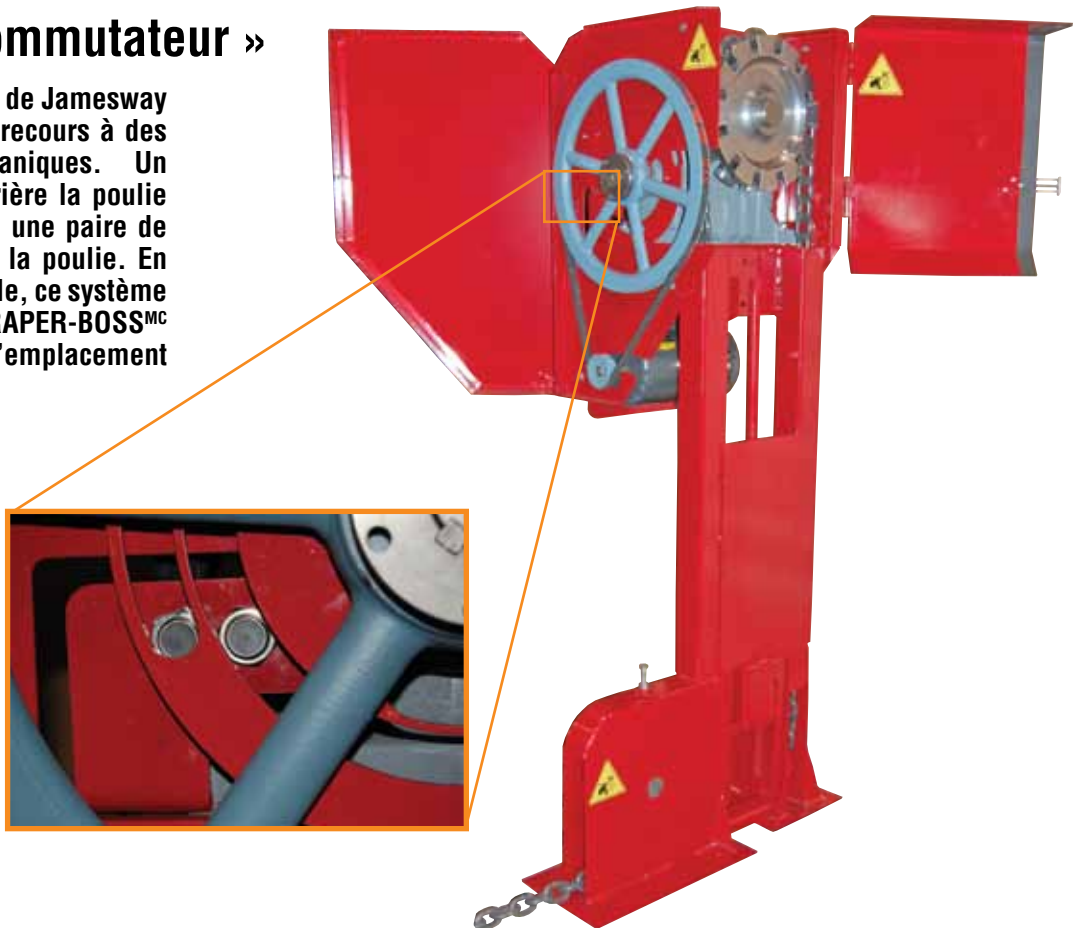
### Roue de coin DURA-CORE

Les robustes roues de 12 po sur coussinets DURA-CORE ont une longue durée de vie et exigent peu d'entretien. L'arbre de 1,75 po de diamètre ancre la roue au boîtier soudé. La paroi avant du boîtier est amovible (sans outils!) pour faciliter l'entretien de la roue.



### Inversement « sans commutateur »

L'unité d'entraînement DURA-CHAÎNE de Jamesway augmente la fiabilité en éliminant le recours à des commutateurs d'inversement mécaniques. Un simple disque à fente est monté derrière la poulie du moteur. Lorsque le disque tourne, une paire de capteurs « compte » les rotations de la poulie. En plus d'être extrêmement simple et fiable, ce système permet au panneau de commande SCRAPER-BOSS<sup>MC</sup> de toujours connaître avec exactitude l'emplacement des grattes dans l'allée.



## Des commandes qui fonctionnent à votre guise

Le nouveau panneau de commande SCRAPER-BOSS<sup>MC</sup> de Jamesway est très efficace tout en étant facile à utiliser grâce à son écran tactile. Le contrôleur programmable simplifie l'accomplissement des tâches les plus complexes, et vous pouvez ensuite vous consacrer à autre chose.

### Caractéristiques du SCRAPER-BOSS<sup>MC</sup>

- Écran tactile facile à utiliser. Grands boutons qui s'affichent à l'écran. L'affichage multifonction demeure lisible puisqu'il n'affiche que les touches nécessaires pour effectuer vos réglages.
- Commande de vitesse de moteur. Vous permet de choisir la vitesse de gratte désirée.
- Protection supérieure des animaux. La surveillance informatisée vérifie constamment la présence de fluctuations causées par des animaux. En cas de détection d'un animal, le système passe en marche arrière puis réessaie.
- Arrêt de la gratte pour réaliser vos tâches. Arrête automatiquement les grattes hors de la circulation des vaches au moment de la traite pour ensuite revenir au fonctionnement normal une fois les tâches réalisées.
- Suivi de la position de la gratte. Le système connaît toujours la position réelle des grattes.
- Mémoire de calendrier saisonnier. Si votre routine change de l'hiver à l'été, le contrôleur s'en souvient pour vous.
- Mémoire à long terme. Permet aux techniciens d'entretien de détecter rapidement tout problème.

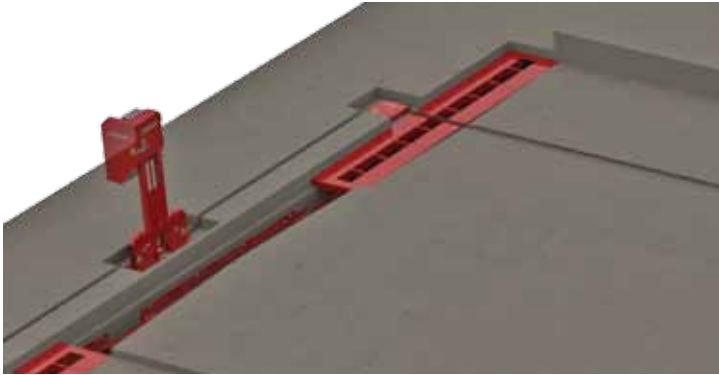


Le panneau de contrôle SCRAPER-BOSS offre une fiabilité inégalée.



## QUAND ON AIME LES CHOSES BIEN FAITES...

Une planification rigoureuse ainsi que les accessoires adéquats rendront votre système plus efficace, plus durable et plus professionnel. Nos couvercles de dalots modulaires permettent un accès facile pour la maintenance en plus d'offrir une meilleure finition. Votre concessionnaire Jamesway travaillera de concert avec vous afin de vous assurer de la sélection adéquate et le positionnement optimal des équipements. Jamesway fournira toutes les informations requises à votre entrepreneur général afin qu'il puisse réaliser les travaux qui répondront à vos attentes.



Les couvercles de dalots modulaires sont utilisés afin de couvrir le dalot qui traverse les allées. Les modules robustes de 12'' ou 18'' de largeur sont déposés en travers du dalot, permettant ainsi un accès à n'importe quelle section du dalot. Une ouverture de 9'' permet au fumier de tomber dans le dalot.



Une rainure dans le côté du dalot permet d'y déposer un couvercle de dalot robuste de Jamesway aussi bien qu'un passage en bois léger entre les allées.



La chaîne peut voyager sur le plancher ou dans une rainure. Les mouleurs de Jamesway sont conçues spécifiquement pour recevoir la Dura-Chaîne. Ces mouleurs robustes peuvent être installées avant les travaux de bétonnage et ainsi offrir une rainure de précision dans votre plancher.

Une allée piétonnière surélevée avec des roues couvertes reste sèche et propre.



Pour plus d'informations sur nos produits, veuillez visiter notre site internet!

### MANUTENTION DES FUMIERS:

- Systèmes de raclettes
- Pompes verticales électriques
- Agitateurs électriques
- Pompes verticales PTO
- Pompes à piston
- Nettoyeurs de dalots
- Montées de nettoyeur

### ÉPANDAGE DES FUMIERS:

- Épandeurs à roues fixes
- Épandeurs à direction mécanique
- Systèmes d'injection
- Épandeurs sur camion
- Pompes lagune
- Agitateurs
- Pompes de chargement

### SYSTÈME D'ALIMENTATION:

- Videurs de silo
- Convoyeurs
- Convoyeurs nourrisseurs
- Moulanges à marteaux
- Chariots motorisés
- Haches-paille

Soucieuse d'améliorer ses produits, ÉQUIPEMENTS DE FERME JAMESWAY INC. se réserve le droit de changer la conception et les spécifications de ses produits sans préavis.

ÉQUIPEMENTS DE FERME  
JAMESWAY, INC.

12 Route 249  
St. Francois-Xavier (Quebec) JOB 2V0  
Tél: (819) 845-7824  
Fax: (819) 845-5153

CONCESSIONNAIRE:

100%  
QUÉBÉCOIS